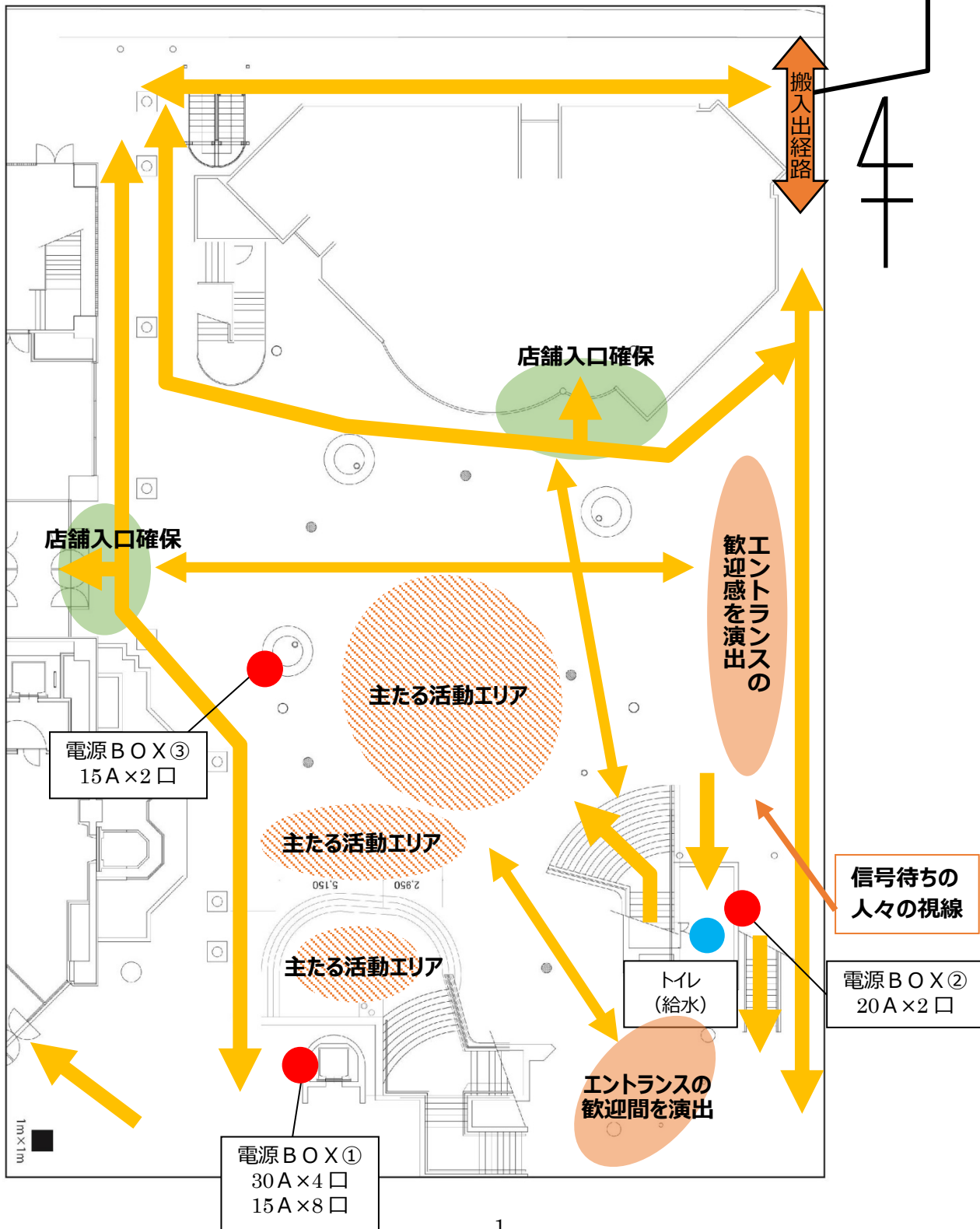


# (1) シティプラザ

歩行者動線 (  ) を妨げないような配置をしてください。

## ① 広場全体

- ・会場周辺は駐停車禁止です。荷降ろし完了後、速やかに車両を移動してください。
- ・会場内に車両を入れる場合は、サイゼリヤ脇から搬入してください。歩行者に注意し、ハザードを点灯し入場してください。**右折進入は禁止**です。



## ②広場設備について

設備	有無	備考（使用手続きなど）
電源	○	電源 BOX が 3 か所あります。 電源 BOX①(ステージ横) 30A×4口・15A×8口 電源 BOX②(トイレ横) 20A×2口 電源 BOX③(t-FACE 入口前) 15A×2口 ※ <b>電源使用の場合は配電盤の開錠が必要です。運営者へ申し出てください。</b> ※延長コードを使用する場合は、通行者が転倒しないように養生してください。
給水	○	洗い物は禁止です
排水	×	
トイレ	隣接	
鍵	○	電源使用时（開錠・施錠時間は立会い時に調整します。）
その他	—	

## ③音だしについて

【音だし可能時間】 9:30～16:00

- ・原則として、ライブなどのバンド演奏は禁止です。
- ・楽器やスピーカーを使用した音楽催事の場合は、本番前に広場管理者のサウンドチェックがあります。また、使用中の音量調整をお願いする場合があります。

## ③注意事項

- ・のぼり、パラソル、テント、ステージなどの設置物は、倒れないように固定してください。特にテントは、全ての脚にウエイトを設置してください。
- ・露店飲食、物販については、品目によりお断りする場合があります。
- ・**デッキ下の横断歩道からの車両の乗り入れは厳禁です。**